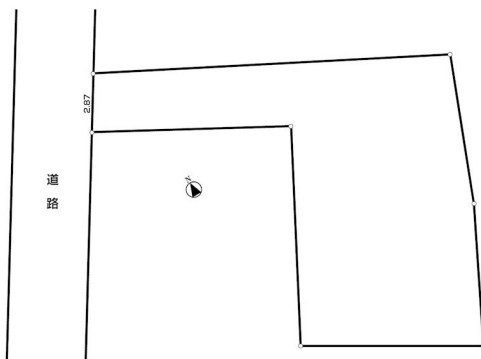


FOR SALE

価格	間取りタイプ
3,880万円	5LDK



物件種目	一戸建て		
物件所在地	東京都杉並区成田西3丁目		
交通	東京メトロ丸ノ内線 南阿佐ヶ谷駅 徒歩13分 京王井の頭線 浜田山駅 徒歩15分 バス停:豊多摩高校より徒歩3分		
土地面積	158.17㎡ (約47.84坪)	他に私道面積	
建物面積	125.26㎡ (約37.89坪)	地目	
構造規模	軽量鉄骨造2階建		
築年月	1996年10月	都市計画	
用途地域		容積率	80%
建ぺい率	40%	土地権利	旧法賃借権
法令上の制限			
現況	居住中	引渡日	2018年3月上旬
接道状況	北西4.00m私道		
建築確認番号		開発許可番号	
設備	インターホン:TV付 / 全室エアコン / 都市ガス / 本下水		
周辺施設	ガッツア 高井戸東店 1210m / ザ・ダイ- 高井戸店 1191m / 杉並区立杉並第二小学校 452m / 杉並区立浜田山小学校 781m / 杉並区立東田中学校 624m / ミストッ 杉並成田西店 341m		
その他費用			
備考			

現況と異なる場合には現況を優先します。 間取りの「S」はサービスルーム（納戸）です。
 価格は物件の代金総額を表示しており、消費税が課税される場合は税込と表記の上、 税込価格で表示しております。

取引条件の有効期限:2018年2月15日

No.20171028001



東京都知事(2)第90813号

番頭株式会社

TEL:03-5793-5350

FAX:03-5793-5328

東京都港区高輪2丁目19-20

URL:<http://bantoh-realestate.com/>

E-Mail:bantohinc@gmail.com

取引態様:専属専任媒介

